



Inredningsval

STAMBYTE OCH UPPRUSTNING AV KLASROVÄGEN 35–45
SOLLEMTUNAHEM

Du har tidigare fått välja om du vill ha totalrenovering eller renovering med frånvalspaketet. Nu har det blivit dags för dig att göra dina inredningsval inför renoveringen av din lägenhet. Om du är en av dem som kommer att flytta direkt till en färdigrenoverad lägenhet kommer dina inredningsval som du väjer nedan gälla i din nya lägenhet.

Kryssa i dina val nedan och skicka blanketten med den bifogade svarskuvertet, märk kuvertet med Hyresgästdialogen. Vi vill ha din blankett senast **den 10 april 2023**. Vill du komma och titta på hur de olika valen kan se ut kan du boka en tid i visningslägenheten på Klasrovägen 45 B. Visning bokas på samma sätt som vid tidigare besök, antingen via Projektsidan sollentunahem.se/Klasro Användarnamn och lösenord är båda Klasro eller genom att kontakta mig på nedan telefonnummer. Om du inte gör ett val och skickar in din blankett kommer Sollentunahem att välja åt dig.

Har du frågor, kontakta gärna mig på hyresgastdialogen@sollentunahem.se eller på direktnummer **08-550 00 405**

Med vänlig hälsning,

Hanna Eriksson

SOLLENTUNAHEM
Fastighetsutvecklingsavdelningen

INREDNINGSVÄL

För kök och badrum har vi tagit fram tre olika stilval. Du kan inte kombinera val från de olika stilarna utan stilvalen kommer som ett paket och du väljer ett av dem nedan. Stil nr. 1 Tradition, Stil nr. 2 Gråskala eller stil nr. 3 Natur. Observera att uppställningarna för kök och badrum är illustrationer, framtagna för att redovisa respektive stil, ändringar kan ske i samband med detaljprojektering.

I vardagsrum har du möjlighet att behålla öppningen mellan vardagsrum och klädkammare. Gör du inte ett aktivt val att behålla öppningen byggs denna vägg igen.

Du har även möjlighet att välja på några olika kulörer på väggfärg. Vi har tagit fram några färger i neutrala och diskreta toner. Du har möjlighet att välja färg i Sovrum och vardagsrum. Du kan välja en färg per rum. Det är viktigt att du tittar på ritningen för din lägenhet så att du skriver rätt färg i rätt rum. Hall, kök, kapprum, klädkammare och wc målas vitt i alla lägenheter.

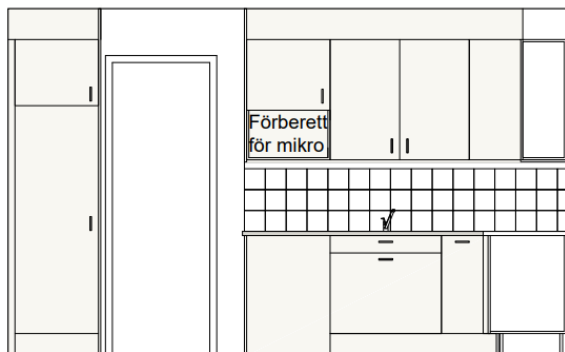
I köket har du även möjlighet att välja om du vill ha en delad kyl/frys och högskåp eller en hel kyl och en hel frys, då utgår högskåp. Detta val är möjligt för dig som bor i en 3 ROK samt 5 ROK. Du som bor i 5 ROK har även möjlighet att välja badkar i badrummet på övre plan.

Om du tidigare valt frånvalspaketet har du inte möjlighet att välja färg på vägg. Du behåller då även öppningen mellan klädkammare och vardagsrum. De inredningsval du kan göra om du valt frånvalspaketet är stil i kök och badrum samt om du vill ha delad kyl/frys och högskåp eller hel kyl och hel frys.

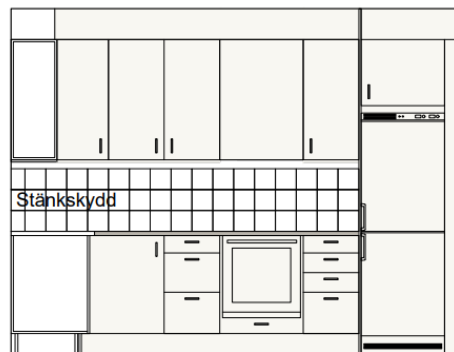
Stil nr. 1 "Tradition"

Ett ljust kök, med ljusgrå bänkskiva. Inspirationen till kökets utformning kommer från bostadsområdets tidstypiska karaktär. Stänkskyddets kakelplattor är av samma storlek och utseende som ofta förekommer i bostäder från denna period.

Uppställning kök

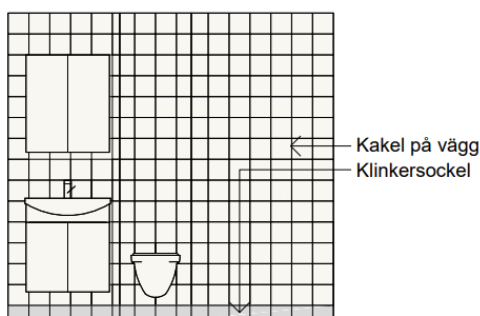


A-B

Förberett för
diskmaskin

B-C

Uppställning badrum



D-E

Förberett för
tvättmaskin

Material kök



Vita plattor enl.
leverantörens standard
150x150



Bänkskiva:
Kvartskomposit typ:
Quarzstein 809, Epic Ash
Grain, eller likvärdigt.



Diskbänk:
Rostfri diskbänk,
med 2 hoar



Skåpsluckor,
stommar, täcksidor:
Vita enl.
leverantörens
standard



Kyl / frys, ugn,
Vita enl.
leverantörens
standard

Material badrum / wc



Klinker golv, sockel:
Mörkgrå typ:
Höganäs Gryнна, Dark Grey
150x150, eller likv.



Kakel vägg:
Vita plattor enl.
leverantörens standard
150x150



Spegelskåp,
kommod,
Vita enl.
leverantörens
standard



Tvättställ, wc:
Vita enl.
leverantörens
standard

Material hall

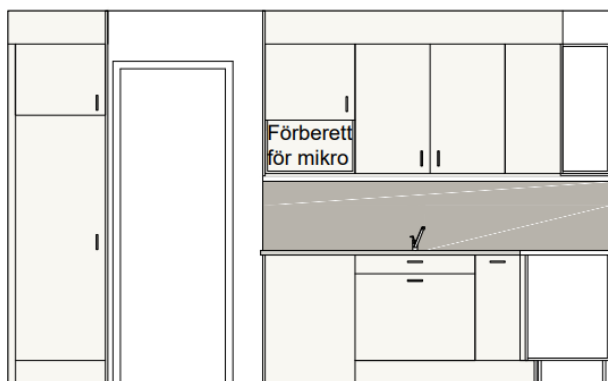


Klinker golv
Mörkgrå typ:
Höganäs Gryнна, Dark Grey
150x150, eller likv.

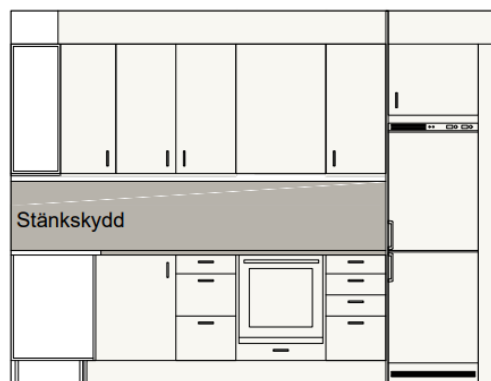
Stil nr. 2 ”Gråskala”

Ett ljust kök, med ljusgrå bänkskiva. Bänkskiva och stänkskydd utförs i samma material ock kulör, vilket ger köket ett enhetligt utseende.

Uppställning kök

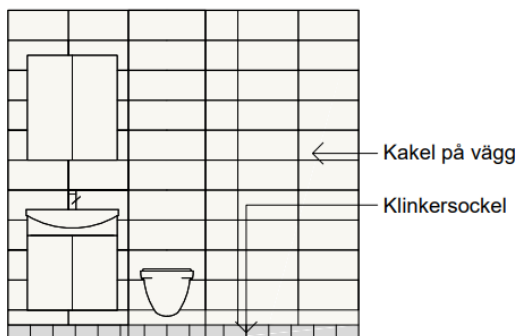


A-B

Förberett för
diskmaskin

B-C

Uppställning badrum



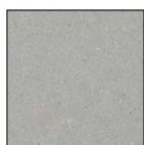
D-E

Förberett för
tvättmaskin

Material kök



Stänkskydd:
Kvartskomposit typ:
Quarzstein 809, Epic Ash
Grain, eller likvärdigt.



Bänkskiva:
Kvartskomposit typ:
Quarzstein 809, Epic Ash
Grain, eller likvärdigt.



Diskbänk:
Rostfri diskbänk,
med 2 hoar



Skåpsluckor,
stommar, täcksidor:
Vita enl.
leverantörens
standard



Kyl / frys, ugn,
Vita enl.
leverantörens
standard

Material badrum / wc



Klinker golv, sockel:
Ljusgrå typ:
Höganäs Grynna, grå
150x150, eller likv.



Kakel vägg:
Vita plattor enl.
leverantörens standard
400x200



Spegelskåp,
kommod,
Vita enl.
leverantörens
standard



Tvättställ, wc:
Vita enl.
leverantörens
standard

Material hall

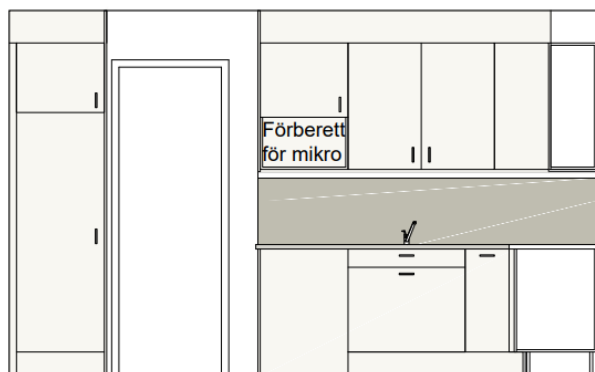


Klinker golv
Ljusgrå typ:
Höganäs Grynna, grå
150x150, eller likv.

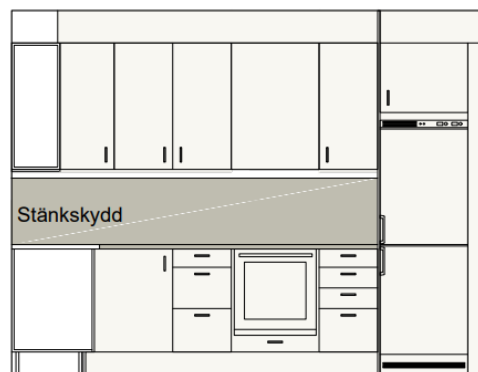
Stil nr. 3 "Natur"

Ett ljust kök, med ljusgrå-beige bänkskiva som för tankarna till varma naturtoner. Bänkskiva och stänkskydd utförs i samma material ock kulör, vilket ger köket ett enhetligt utseende.

Uppställning kök

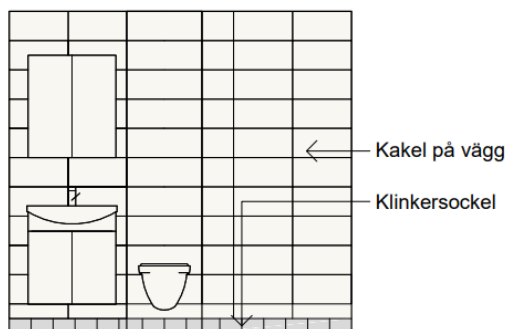


A-B

Förberett för
diskmaskin

B-C

Uppställning badrum



D-E

Förberett för
tvättmaskin

Material kök



Stänkskydd:
Kvartskomposit typ:
Quarzstein 807, Epic Easy
Clay, eller likvärdigt.



Bänkskiva:
Kvartskomposit typ:
Quarzstein 807, Epic Easy
Clay, eller likvärdigt.



Diskbänk:
Rostfri diskbänk,
med 2 hoar



Skåpsluckor,
stommar, täcksidor:
Vita enl.
leverantörens
standard



Kyl / frys, ugn:
Vita enl.
leverantörens
standard

Material badrum / wc



Klinker golv, sockel:
Ljusgrå typ:
Höganäs Grynna, grå
150x150, eller likv.



Kakel vägg:
Vita plattor enl.
leverantörens standard
400x200



Spegelskåp,
kommod,
Vita enl.
leverantörens
standard



Tvättställ, wc:
Vita enl.
leverantörens
standard

Material hall



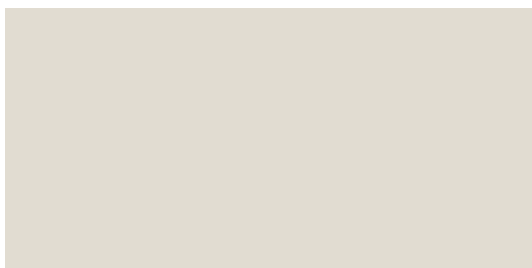
Klinker golv
Ljusgrå typ:
Höganäs Grynna, grå
150x150, eller likv.

Färgval

Du har möjlighet att välja väggfärg från fem olika kulörer. De fyra färgerna nedan samt vitt. Färgprover kan ses i visningslägenheten.

Färg 1 – Gråbeige NCS 1202-Y26R

En gråaktig beige (greige) färgnyans med varma inslag.



Färg 2 – Grå NCS S2502-Y

En gyllene grå färg som ger ett litet stänk av värme.



Färg 3 – Svag persika NCS S1505-Y30R

Färgen är dämpad och gråaktig.



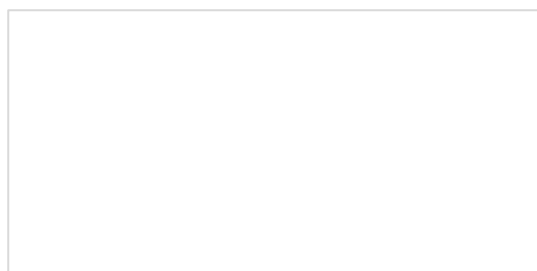
Färg 4 – En ljus grön pastell

NCS S2005-G70Y

Färgen är diskret men ger likväl en frisk karaktär till rummet.

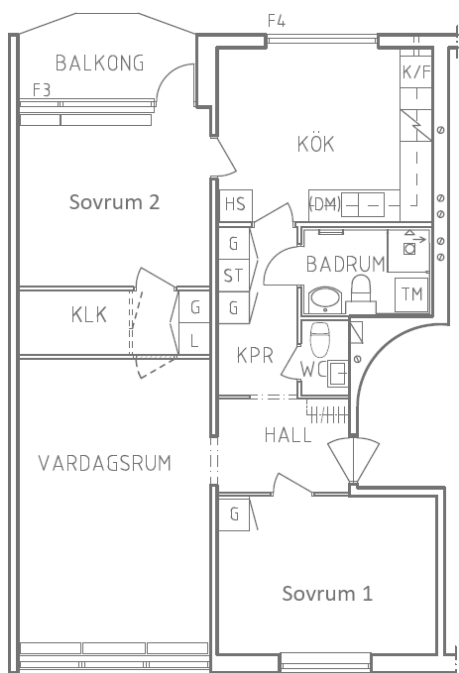


Färg 5 – Neutral vit NCS S0500-N

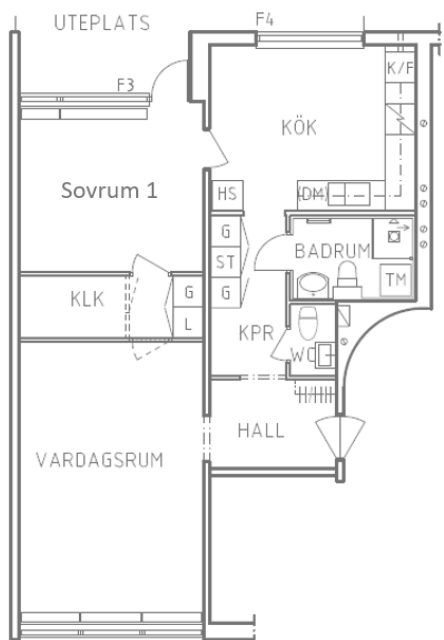
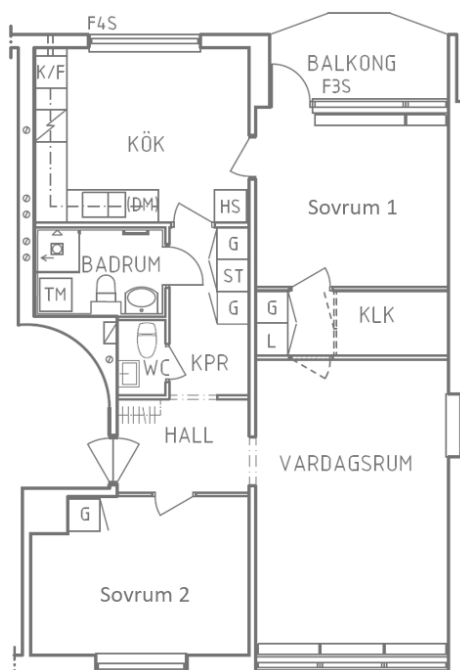


Rumsbeskrivningar

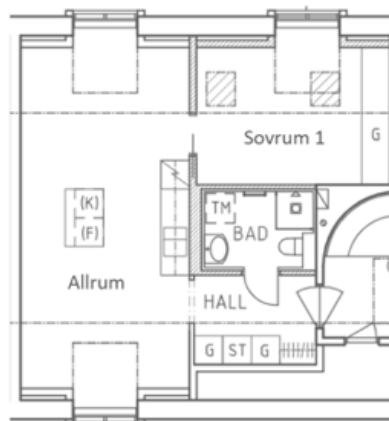
Se ritningar nedan för att se rumsnumrering. Använd dessa för att sätta rätt färg på rätt rum.



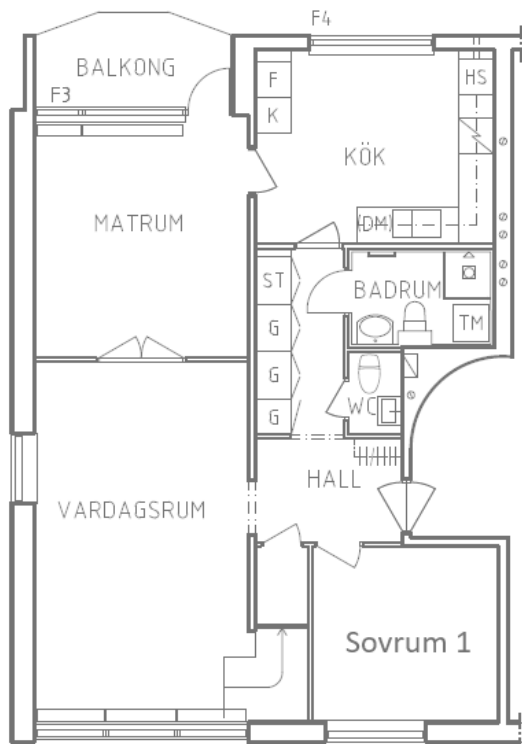
Rumsbeskrivning 3ROK (typitning för 3ROK 73,7 – 78,7)



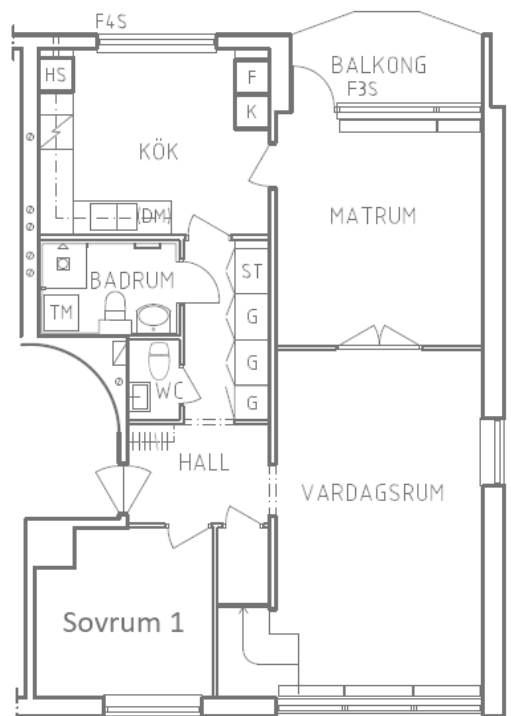
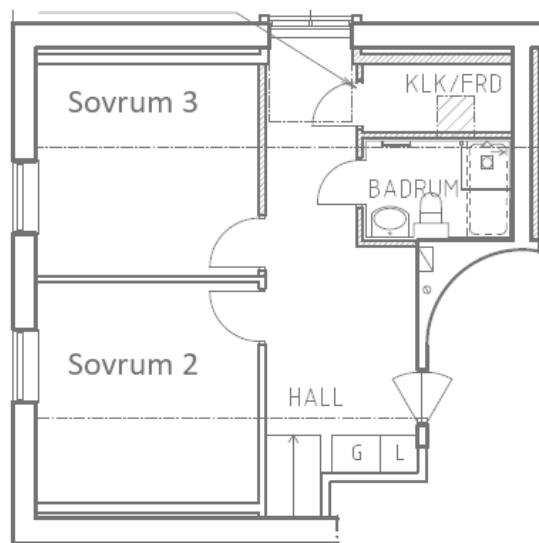
Rumsbeskrivning 2ROK bottenvåning



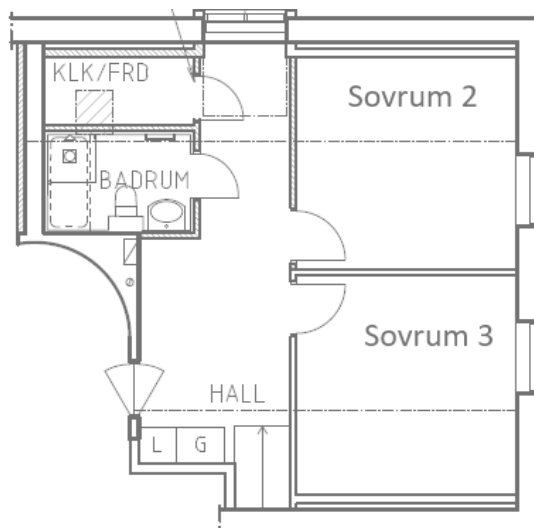
Rumsbeskrivning 2ROK vån 3



Rumsbeskrivning 5ROK uppgång A



Rumsbeskrivning 5ROK uppgång E



Övriga val

Kombinerad kyl/frys och högskåp eller separat kyl och frys. (3ROK & 5ROK)

Du har möjlighet att välja en kombinerad kyl och frys eller separat kyl och frys. Vid alternativ 1 placeras kyl/frys där skafferiet är i dag och högskåp placeras vid ingången till kök, se skiss nedan. Vid alternativ 2 placeras frys vid ingång till köket och kyl ersätter skafferiet, se skiss nedan. Observera att bilderna på kyl och frys nedan endast är exempelbilder.



Alternativ 1
Kombinerad
Kyl/frys



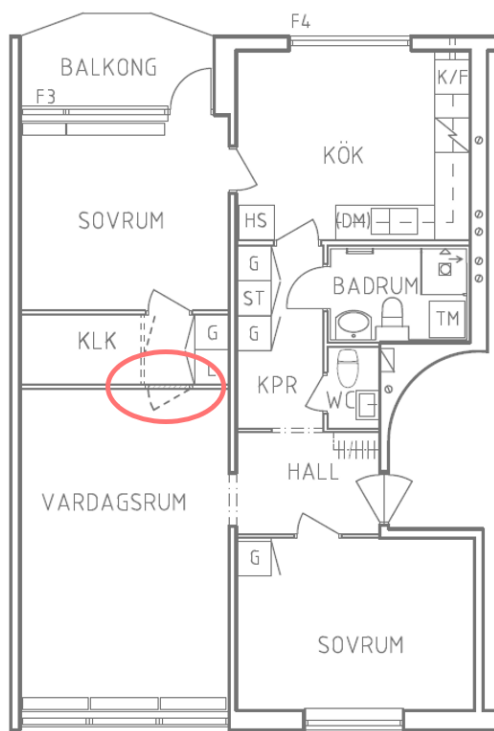
Alternativ 2
Separat kyl och frys



Skiss över placering av vitvaror

Genomgången mellan vardagsrum och klädkammare (2ROK BV & 3ROK)

Du har möjlighet att välja om dörren/öppningen mellan vardagsrum och klädkammare skall byggas igen eller lämnas öppen.



Hyresgästval

Samtliga val nedan ska besvaras och returneras till Sollentunahem via det bifogade svarskuvertet.

Då all upphandling av material (färg, kakel, klinker, köksinredning, vitvaror, inredning badrum) inte är klar kan skillnad i nyanser eller utseende på inredning finnas mellan det som syns på bilderna/i visningslägenheten och det som kommer att finnas i respektive lägenhet efter renovering. Sollentunahem ansvarar inte för dessa eventuella avvikelser och kommer inte att åtgärda dessa.

Jag väljer härmed följande inredningsval för kök och badrum.

- Stil nr. 1 ”Tradition”
- Stil nr. 2 ”Gråskala”
- Stil nr. 3 ”Natur”

Jag väljer härmed följande väggfärg, fyll i nummer på färg enligt ovan på sida 5.

Vardagsrum/Allrum	_____
Sovrum 1 (Samtliga)	_____
Sovrum 2 (3&5ROK)	_____
Sovrum 3 (5ROK)	_____
Matrum (5ROK)	_____

Övriga val

- Jag önskar delad kyl/frys och högskåp
- Jag önskar separat kyl och frys, högskåp utgår.
- Jag önskar bygga igen genomgången mellan vardagsrum och garderob
- Jag önskar behålla öppningen mellan vardagsrum och garderob
- Jag önskar badkar i badrum på övre plan (5ROK)
- Jag önskar dusch i badrum på övre plan (5ROK)

Underskrift hyresgäst

Lägenhets nr: **031-**_____

Adress: _____

Hyresgäst: _____

Ort, datum

Underskrift hyresgäst

Namnförtydligande hyresgäst
