

Information för Klasrovägen 35-45

Upprustning och stambyte av Klasrovägen 35-45



Information

- Klasro
- Åtgärder i lägenhet vid totalrenovering
- Åtgärder i lägenhet vid frånvalspaketet
- Inredningsval
- Uteplatser och balkonger
- Åtgärder i allmänna utrymmen
- Energibesparande åtgärder
- Ändring av planlösning
- Tidplan
- Markarbete
- Information om evakuering
- Evakueringsboendet på Andelsvägen 2
- Byten
- Det du som hyresgäst ska ha lämnat in till Sollentunahem

Klasro

- Klasro är en populär del av beståndet mitt i Sollentuna med närhet till både natur och butiker
- Klasro består av 199 lägenheter fördelade på sex stycken lamellhus byggda i mitten på 60-talet. Rör, ledningar etcetera är därav uttjänta och behöver bytas ut.
- Tidigare initiativ till att inleda renoveringsarbete har av olika anledningar dragits tillbaka men nu är det äntligen dags!



Åtgärder i lägenheten vid totalrenovering

- Nya rör och stammar
- Nytt badrum och ny WC
- Nytt kök
- Nya vitvaror
- El enligt dagens standard
- Nya parkettgolv i vardagsrum, kök, sovrum och hall
- Ny kliniker på wc, badrum och del av hall
- Nymålat i hela lägenheten
- Möjlighet att bygga igen vägg mellan vardagsrum och klädkammare
- Isolerande åtgärder mot yttervägg där möjligt
- Nya garderober
- Nya innerdörrar
- Förberedelse för tvättmaskin/torktumlare i badrum samt förberedelse för diskmaskin i kök
- Sanering miljöfarligt avfall



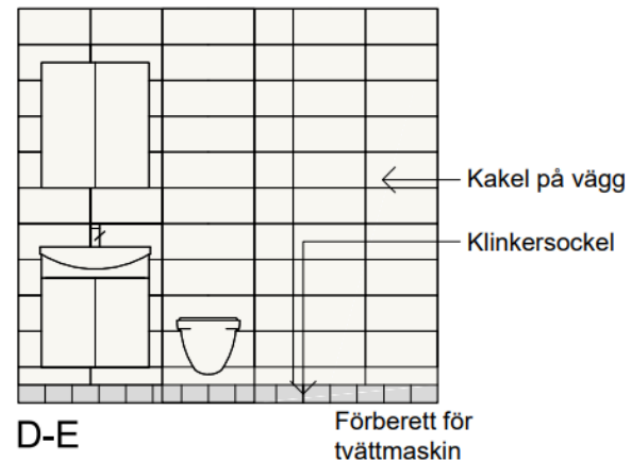
Åtgärder i lägenheten vid frånvalspaketet

- Nya rör och stammar
- Nytt badrum och ny WC
- Nytt kök
- Nya vitvaror
- El enligt dagens standard
- Nytt parkettgolv kök
- Nymålat i kök och på wc
- Ny kliniker wc och badrum
- Isolering åtgärder mot yttervägg där möjligt
- Nya garderobsluckor (ej stommar)
- Förberedelse för tvättmaskin/torktumlare i badrum samt diskmaskin i kök
- Sanering miljöfarligt avfall



Inredningsval

- Ni har under våren haft möjlighet att göra ett antal inredningsval till er lägenhet
- Stilval på kök, bad och wc, färgval i de olika rummen, om ni vill bygga igen eller behålla öppning av vägg mellan vardagsrum och klädkammare, delad eller separat kyl/frys samt badkar eller dusch på övre plan för 5 rok
- I de lägenheter där hyresgästen inte gjort ett val och skickat in blanketten gör Sollentunahem valen
- Har du valt frånvalspaketet kan du välja stilval på kök, badrum och wc samt om du önskar delad eller separat kyl/frys.



Uteplatser

- Ett tilläggsavtal som kommer att gälla för uteplatser och balkonger i hela Sollentunahems bestånd håller på att tas fram
- Ni kommer att få signera dessa tilläggsavtal i samband med er återflytt
- Vi kommer inte ha möjlighet att förvara något ni i dag har på uteplatser så vill ni spara några växter eller liknande behöver ni ordna förvaring av dessa
- Byggställningar kommer att sättas upp på uteplatserna och det kan även bli aktuellt med dränering så allt behöver tömmas och återställas till sitt original skick innan evakuering.



Åtgärder i allmänna utrymmen

- Nya kulvertar
- Ny yttertaksbeläggning
- Nya fönster och balkongdörrar
- Balkonger och uteplatser renoveras efter behov
- Säkerhetsdörr installeras där säkerhetsdörr ej finns i dag, befintliga brevinkast plomberas
- Vägg tas upp mot gamla soprummet och postboxar installeras
- Målning och lagning av trapphus samt nya armaturer
- Nya troaxgaller/skalskydd till lägenhetsförråd
- Tre nya komplementbyggnader innehållande ny undercentral och ny tvättstuga
- Ny avfallshantering mot Klasrovägen
- Upprustning av gårdar med ny grillplats och boulebana



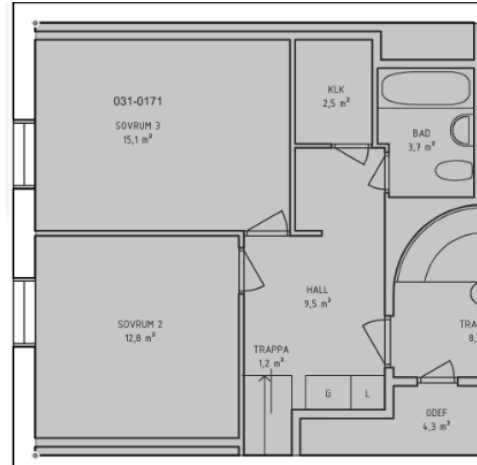
Energibesparande åtgärder

- Tilluftsdon i fasad med energiåtervinning
- Tilläggsisolering av delar av innertaket i lägenheter mot yttertak(vind)
- Nya täta 3-glasfönster samt balkongpartier
- Tilläggsisolering av utfackningsväggar
- Installation av IMD för tappvarmvatten samt förberedelse för tappkallvatten
- Ny ventilation med energiåtervinning (FX)
- Nya och fler undercentraler
- Ny modern el
- Nya avloppsledningar, nya ledningar för inkommande vatten i nya stråk (i dagsläget förekommer läckage) ’
- Solcellsanläggning

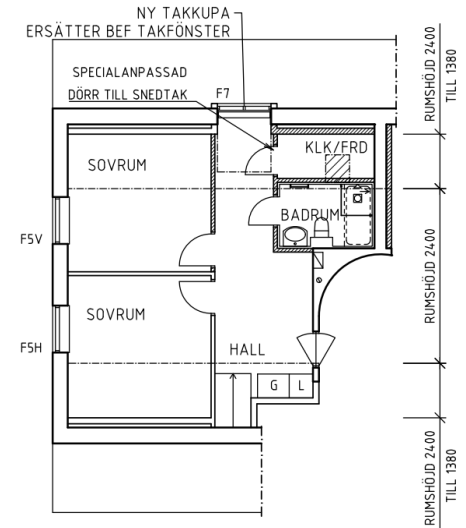


Ändring av planlösning 5 rok övre plan

- Sovrummen blir lika stora
- Badrummet flyttas
- Ny takkupa i hall
- Klädkammare flyttas
- Övre plan blir ca 2 kvadratmeter större



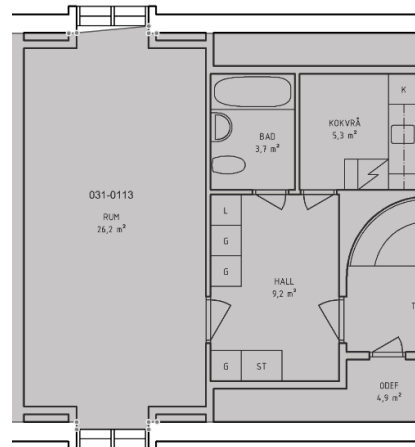
Befintlig planlösning



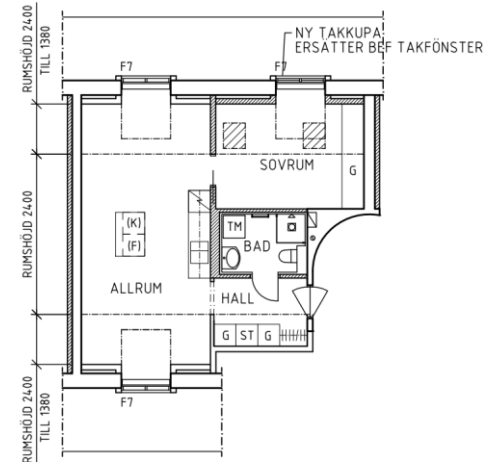
Planlösning efter renovering

Ändring av planlösning 1 rokv till 2 rok

- Badrum flyttas
- Hallen minskas
- Sovrum med ny takkupa skapas där kök med takfönster är i dag
- Kök med öppen planlösning och köksö
- Lägenheten blir ca 2 kvadratmeter större



Befintlig planlösning



Planlösning efter renovering

Markarbete

- Markarbete startade sommaren 2023 och kommer pågå under hela projektet
- Arbetet utförs för att nya ledningar för bland annat fjärrvärme, fiber, el etcetera ska komma på plats.
- Markarbete utförs vid parkering och gångväg, M3bygg aviserar löpande om vart.



Tidplan för hus 35-37 samt preliminär tidplan för hus 39-45

- Evakuering av hus 35 kommer att ske under v. 46 och 47 2023
- Byggstart för hus 35, v.49 2023
- Återflytt av hus 35 planeras till mitten av april 2024
- Evakuering av hus 37 planeras till slutet av april 2024
- Byggstart för hus 37 planeras till början av maj 2024
- Återflytt för hus 37 planeras till oktober 2024
- Evakuering och byggstart för hus 39 planeras till oktober/november 2024 och återflytt i februari/mars 2025
- Evakuering och byggstart för hus 41 planeras till mars 2025 och återflytt augusti/september 2025
- Evakuering och byggstart för hus 43 planeras till augusti/september 2025 och återflytt december 2025/januari 2026
- Evakuering och byggstart för hus 45 planeras till januari/februari 2026 och återflytt maj/juni 2026

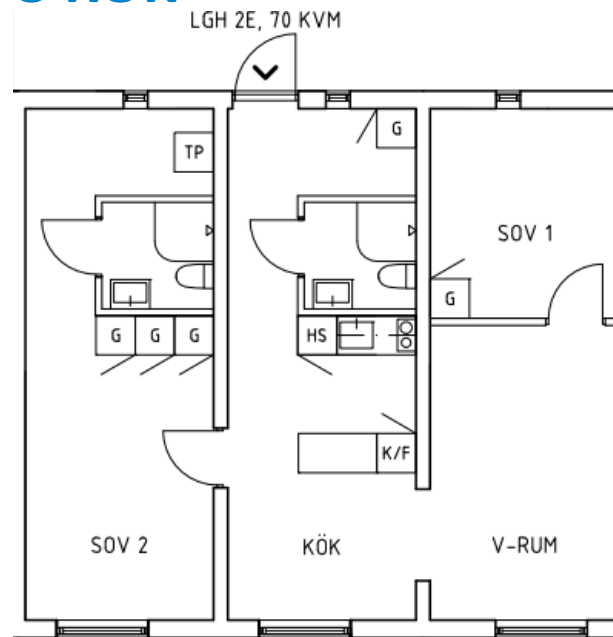
Information om evakuering

- Vi har bokat personliga besök med hyresgäster i hus 35 tillsammans med flyttfirman under v.37.
- Evakueringsboende, hyresnivå under evakueringen, checklista på saker att komma ihåg, kartonger och emballage delges vid det personliga besöket. Ni har då även möjlighet att ställa frågor både till oss och flyttfirman.
- Flyttfirman gör efter besöken ett flytt och packschema, därefter informeras ni om när flytt sker (detta sker minst en månad innan aktuellt flyttdatum)
- Placering av container utanför hus 35 kommer under v.36, detta för att ni smidigt ska kunna slänga saker ni inte längre vill ha och behöver.
- Personliga besök i hus 37 bokas in längre fram, preliminärt i februari. För hus 39, 41,43 och 45 kommer mer information när vi närmar oss renovering av dessa hus.



Evakueringsboende Andelsvägen 2, 3 ROK

- 70 kvadratmeter
- Full Kyl/frys placerad på en köksö
- Ugn
- Mikrovågsugn
- Två fasta kokplattor, behövs fler ordnar vi det.
- Diskmaskin
- Tvättmaskin
- Torktumlare
- Två badrum
- Garderob i varje rum
- 3 garderober i ett sovrum



Evakueringsboende på Andelsvägen 2



Evakueringsboende på Andelsvägen 2



Evakueringsboende på Andelsvägen 2



Byte av lägenhet

- Möjlighet till byte av lägenhet i en annan del av beståndet
- Möjlighet till byte av lägenhet inom Klasro
- Egna byten är stoppade till dess att renoveringen är klar
- Vid byte av lägenhet inom klasro utgår frånvalspaketet
- Vid byte av lägenhet inom klasro får du ta med dig de inredningsval du gjort
- Vid byte till annan storlek på lägenhet utgår hyresrabatten, byter du däremot till en likvärdig lägenhet behåller du den kommande hyresrabatten
- Vid byte till annan storlek på lägenhet nollställs dina köpoäng, byter du till en likvärdig lägenhet behåller du dina köpoäng
- För de hyresgäster som önskat att få byta till hus 35 kommer ett erbjudande om byte att gå ut under v. 36. Brevet behöver signeras och returneras till oss av den som önskar att genomföra bytet.



Det du som hyresgäst ska ha skickat in till Sollentunahem

- Hyresgästgodkännande
- Val av frånvälspaketet eller totalrenovering
- Inredningsval
- Evakueringsblankett



Kontaktuppgifter till projektsamordnaren

- Vid frågor kontakta oss gärna på hyresgastdialogen@sollentunahem.se eller på direktnummer 08-128 457 83



Tack!